

医療法人 医仁会 武田総合病院

SCALE
A2 1:300

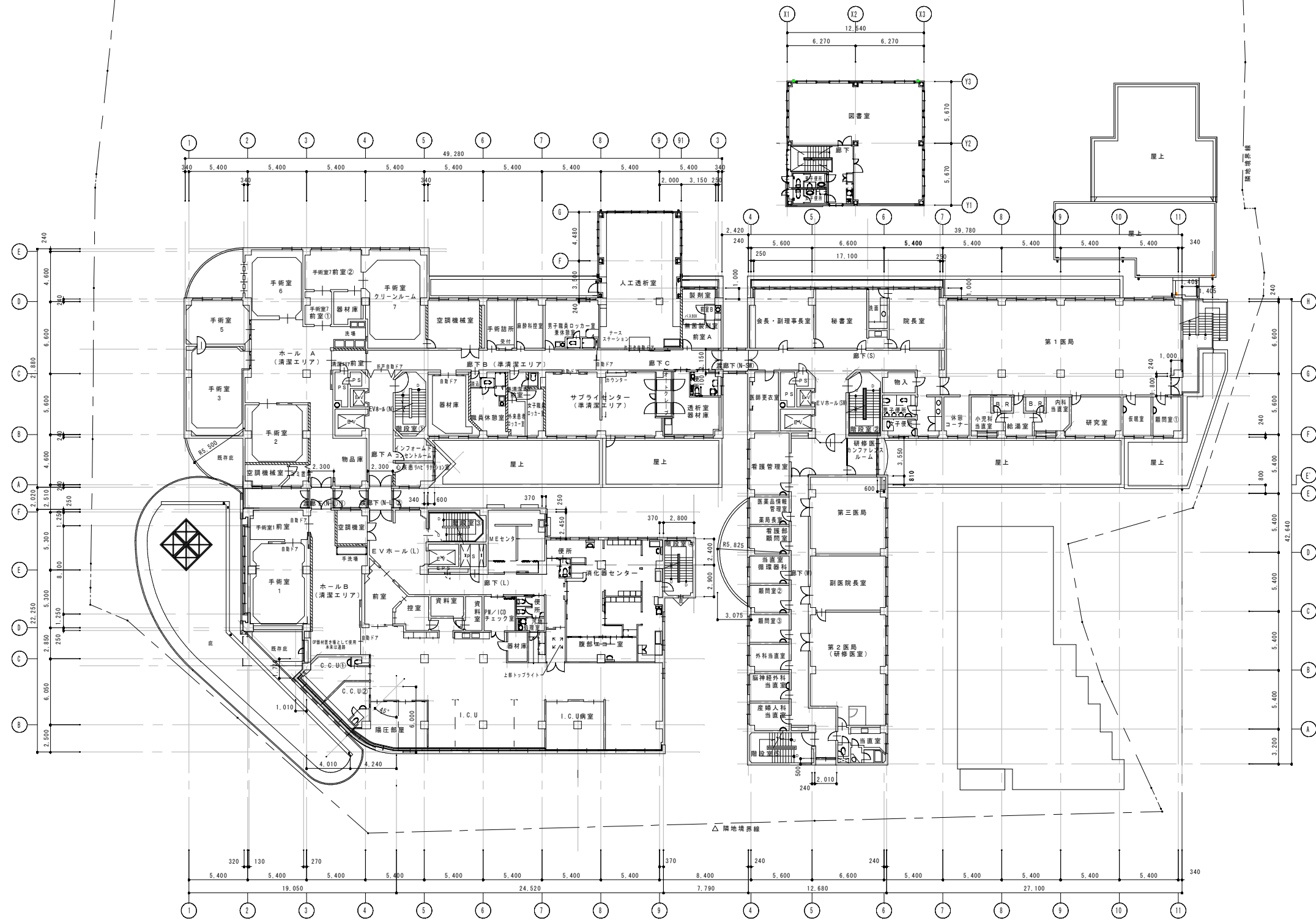
DATA修正

株式会社 セリエ

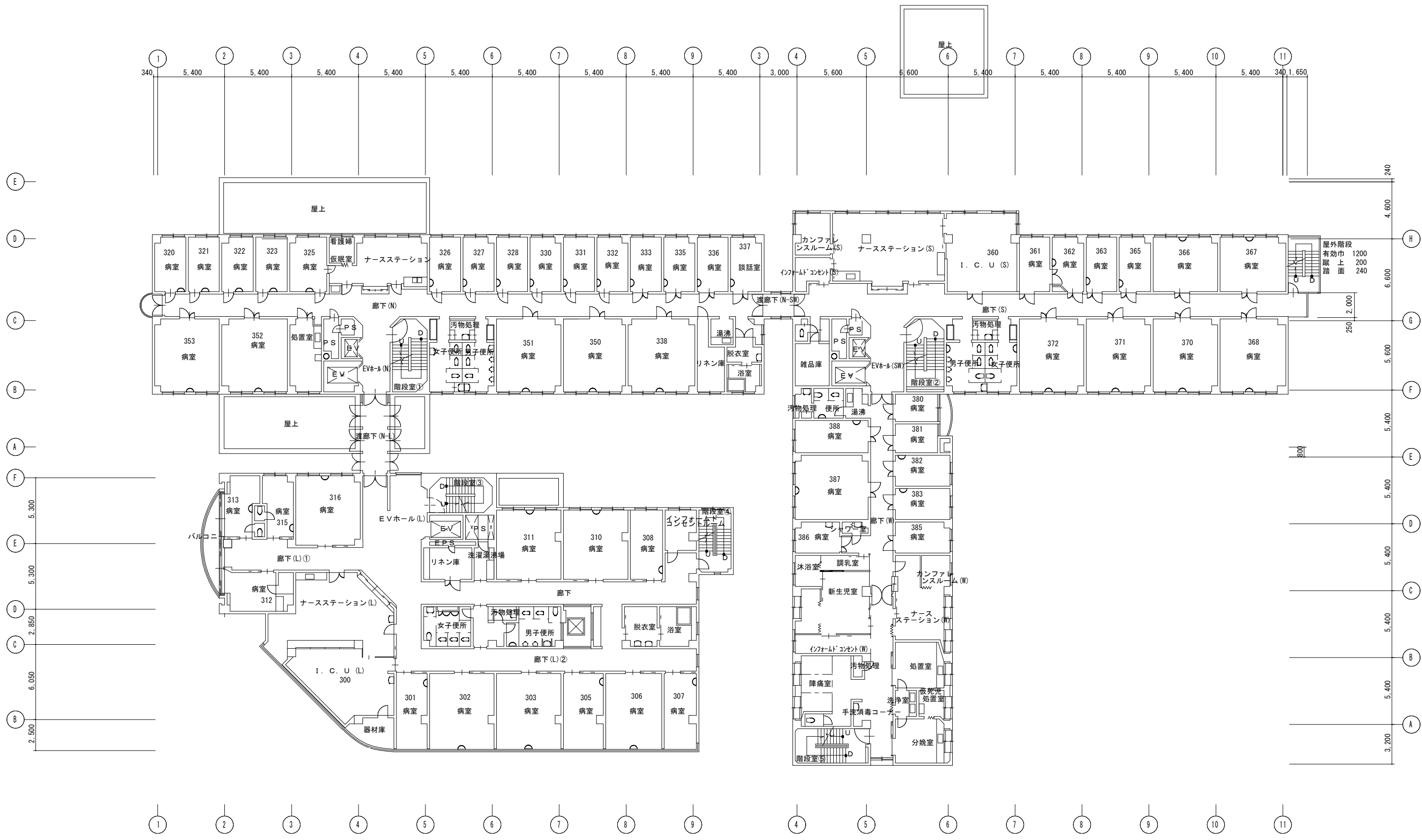
DATA

2010.09

1階平面図

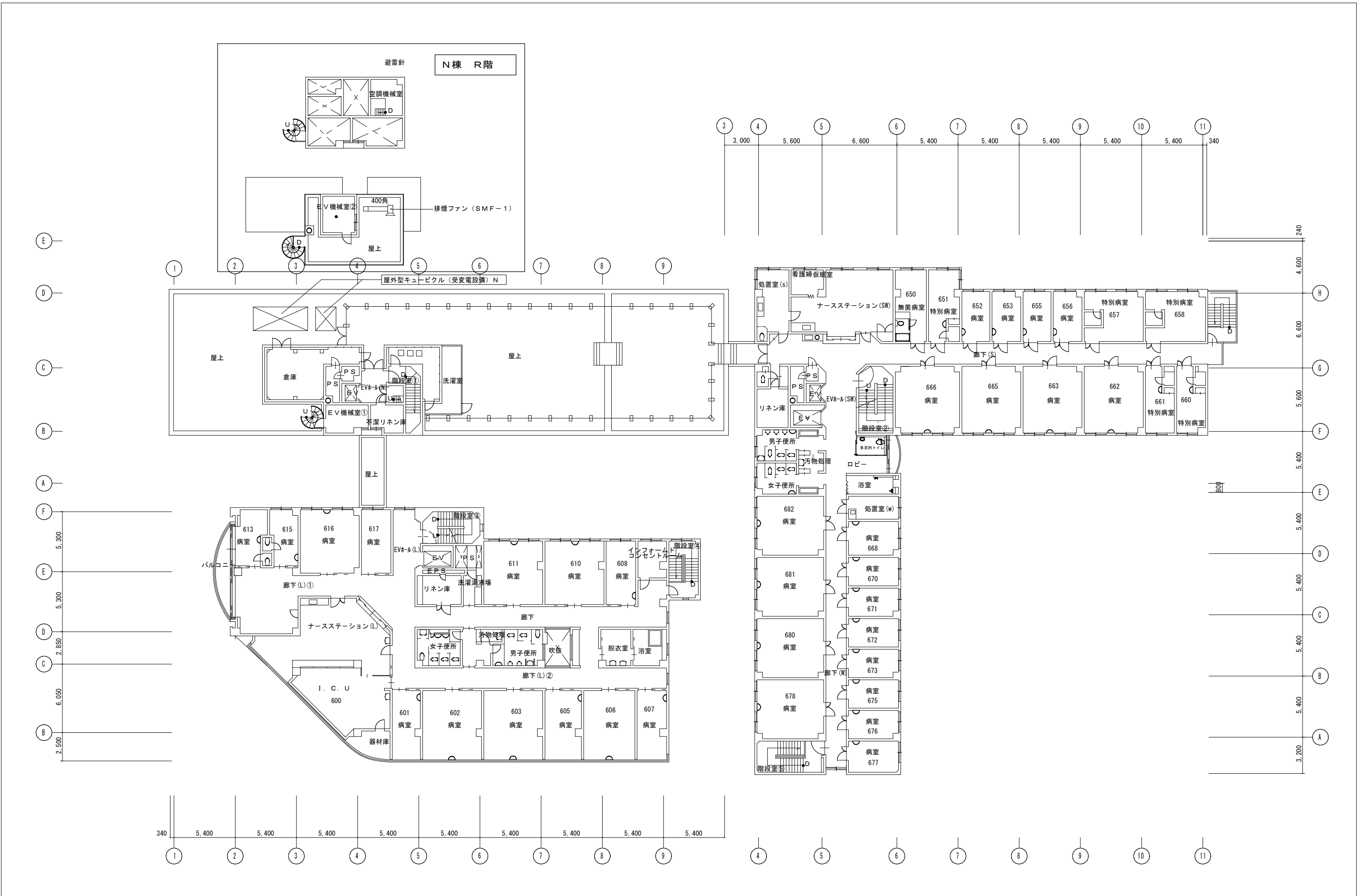


		医療法人 医仁会 武田総合病院	SCALE A2 1:300
DATA修正	株式会社 セリエ	DATA 2010.08	2階平面図

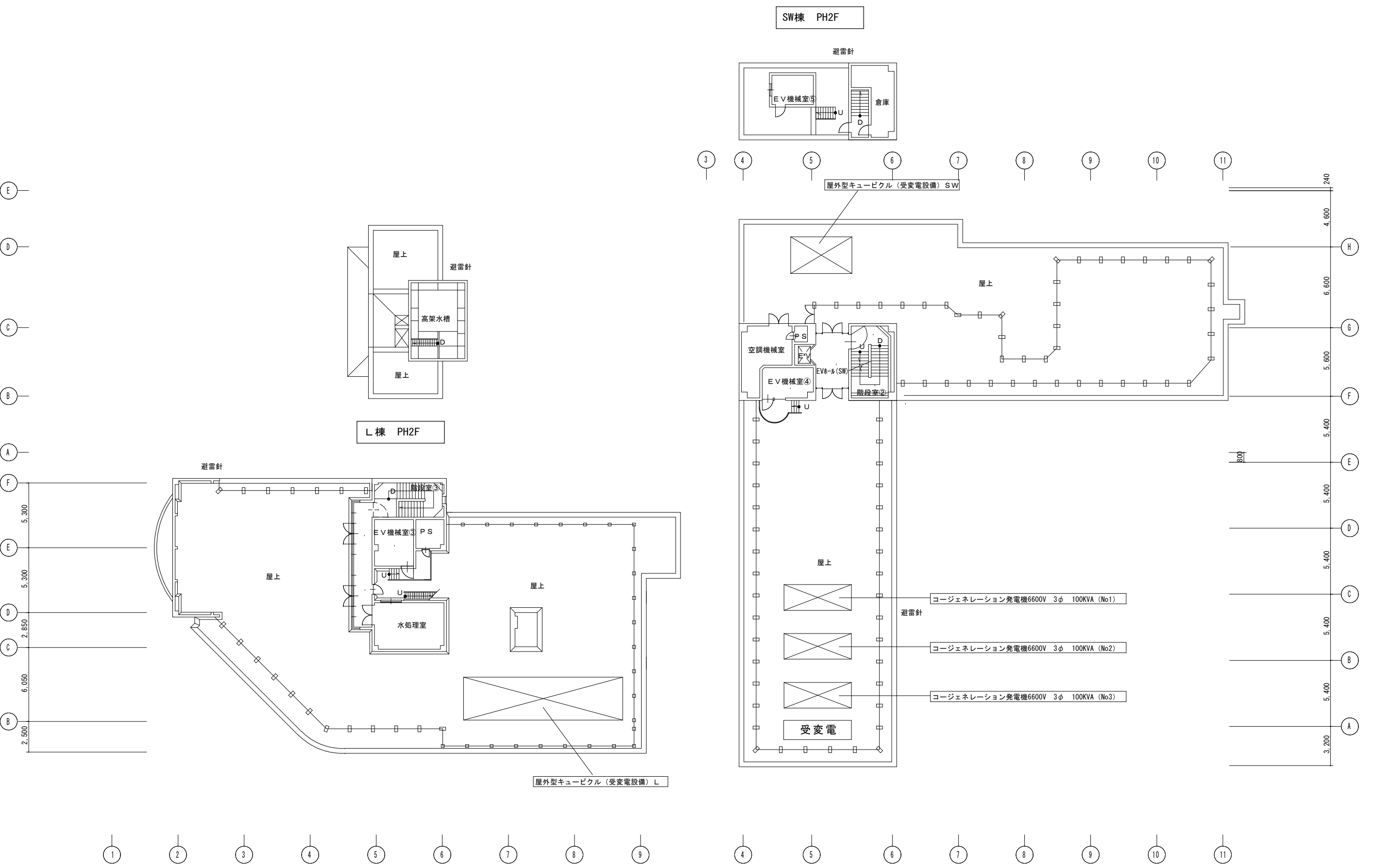


		医療法人 医仁会 武田総合病院		SCALE A3 1:300	
DATA修正	株式会社 セリエ	DATA	2010.09	3階平面図	
				No.	

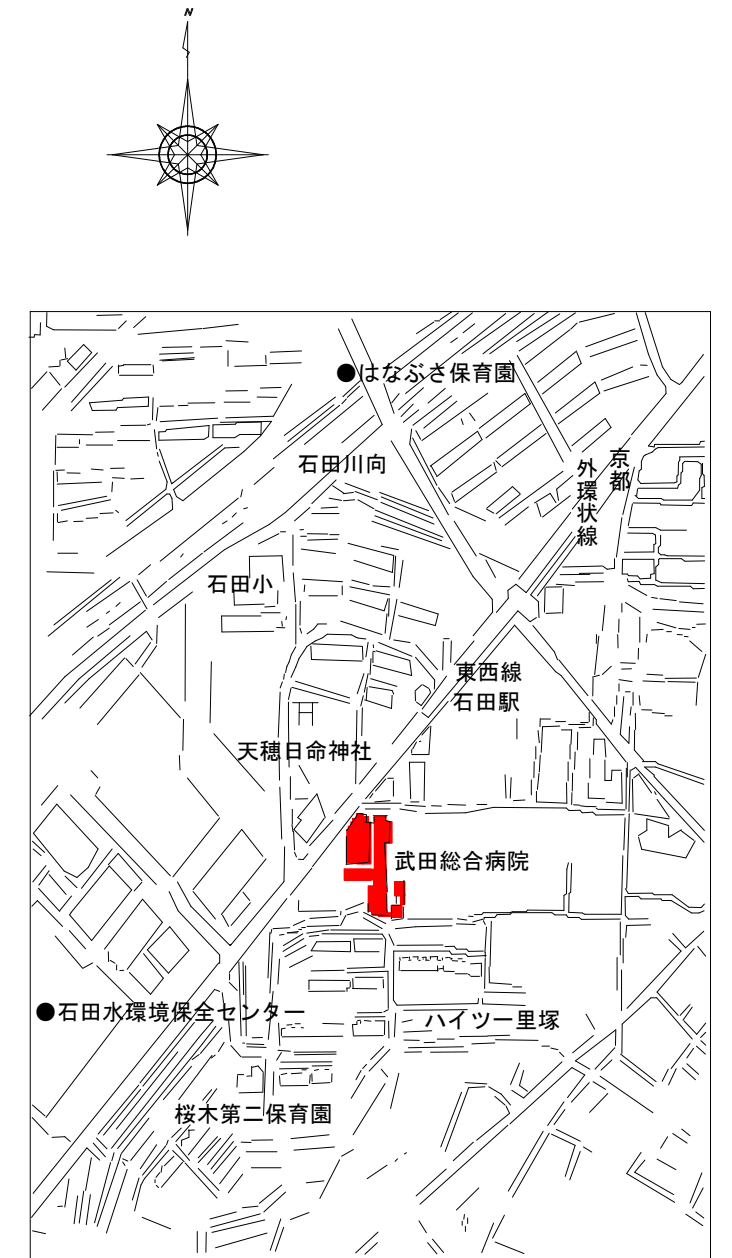
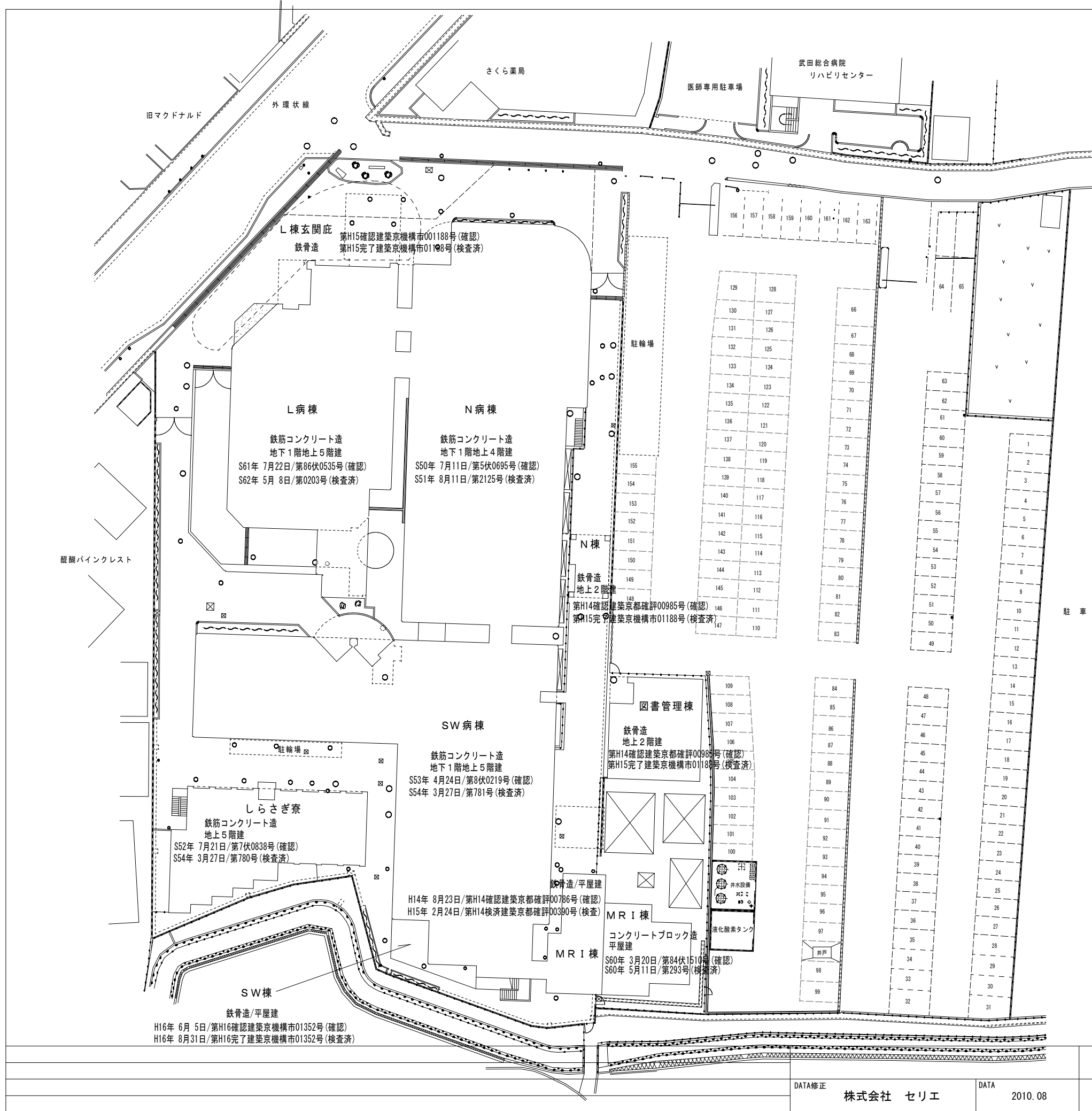




		医療法人 医仁会 武田総合病院	SCALE A3 1:300
DATA修正	株式会社 セリエ	DATA 2010.08	No.
5階平面図			



		医療法人 医仁会 武田総合病院		SCALE A3 1:300
DATA修正	株式会社 セリエ	DATA	2010.08	R階平面図
				No.



付近見取図

50m
 京都市伏見区石田森南町28番地1 他
 医療法人 医仁会 武田総合病院 現況測量図
 平成15年2月27日測量 S=1/250
 測量者
 京都市北区衣笠水室町42番地
 土地家屋調査士 青谷真人
 TEL 075-465-1816 FAX 075-465-1817

医療法人 医仁会 武田総合病院	SCALE
株式会社 セリエ	配置図
DATA修正	DATA
2010.08	